

CPC真空管コレクター

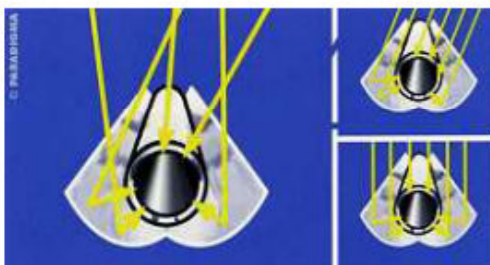
リノ・パラディグマの集光式真空管コレクターは、ドイツのパラディグマ社で開発され、ドイツの設計技術と中国有数のガラスメーカーであるリノ社の生産技術を融合させて生産されました。優れたデザイン、プロの技による仕上げと品質は、そのコストパフォーマンスとすぐれた集熱性能と共に、このコレクターを秀逸なものとしています。

コレクターは屋外の過酷な条件で使用されるため、高い耐食性、強風や雹、飛来物などに対する強度が必要ですが、この点に関しても材料の選択、構造上の設計において十分な配慮がなされており、DINの氷による衝撃試験、ITWの熱衝撃試験にも合格しています。



パラディグマ社の長年の試行錯誤と リノ社の真空ガラス管加工技術

集光式真空管コレクターは、主に家庭用給湯設備、又は大型の業務用給湯暖房システム用に開発されました。このコレクターの性能、使い勝手の良さは、パラディグマ社の長年の試行錯誤を伴った研究開発の積重ねと、リノ社の高い真空ガラス管加工技術によって裏付けられています。



このコレクターは溶接箇所を極限まで減らした構造で、そのため漏水などの発生を最低レベルに抑えています。また、コレクターの圧力損失が低いので、コレクターを連続して接続する事が可能です。コレクターの上部にヘッダー(マニフォールド)がありますが、この左右いずれの接続口も自由に、往管口、戻管口に選定する事ができます。



反射板(多焦点放物面鏡)は、反射率の高い金属製で、鏡面研磨の上、保護コーティングが施されています。また、高度な圧延成形技術で精密に作られており、太陽が移動しても長時間集熱面の上に焦点を結ぶように作られています。しかも取り付け、取り外しは簡単で、工具なしで行うことができます。



二重になった真空ガラス管内には、集熱面から水に熱を伝えるための熱伝導板と集熱管が設けられています。熱伝導板は集熱管にしっかりとかしめられており、集熱面で取得した熱を効率的に水に伝えます。

熱伝導板はアルミニウム製、集熱管は銅製でガラス管内の外気の影響を受けない場所にあるためすぐれた耐久性を得る事ができます。真空ガラス管の架台への取り付けは工具なしで出来、角などの部分はゴムなどの保護材で覆われ安全にも十分配慮されています。

リノ・パラディグマ集光式真空管コレクター

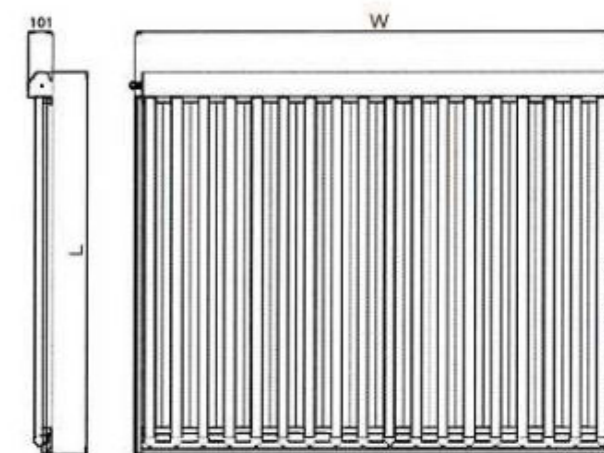
装置内容

- 魔法瓶状の集熱伝達装置を内蔵する真空ガラス管
- 集熱伝達装置と一体化したヘッダー(マニフォールド)
- CPC(多焦点放物面)反射鏡
- 保護シート(設置時に集熱部が異常高温になるのを防ぐガラス管用保護シート)

以上が組み立てられた形で供給されます。

設置場所

傾斜屋根・水平屋根、壁などへ設置



機種	CPC1506	CPC1512	CPC1518	U1521
CPC(多焦点放物面反射鏡)	付	付	付	無
真空管本数	6	12	18	21
寸法	W(m)	0.70	1.39	2.08
	L(m)			1.64
	H(m)			0.10
質量 (kg)	19.0	37.0	54.0	51.0
集熱面積 設置面積/有効集熱面積(m ²)	1.14/1.00	2.28/2.00	3.41/3.00	2.32/1.33
配管口径 入口/出口	15A/15A			
保有水量 (ℓ)	0.8	1.6	2.4	2.5
最大許容圧力 (Mpa)	1.0			
集熱面最大許容温度(°C)	295			220

U21型真空管コレクター(反射鏡なし)

リノ・パラディグマU21シリーズは反射鏡を持たない真空管コレクターです。

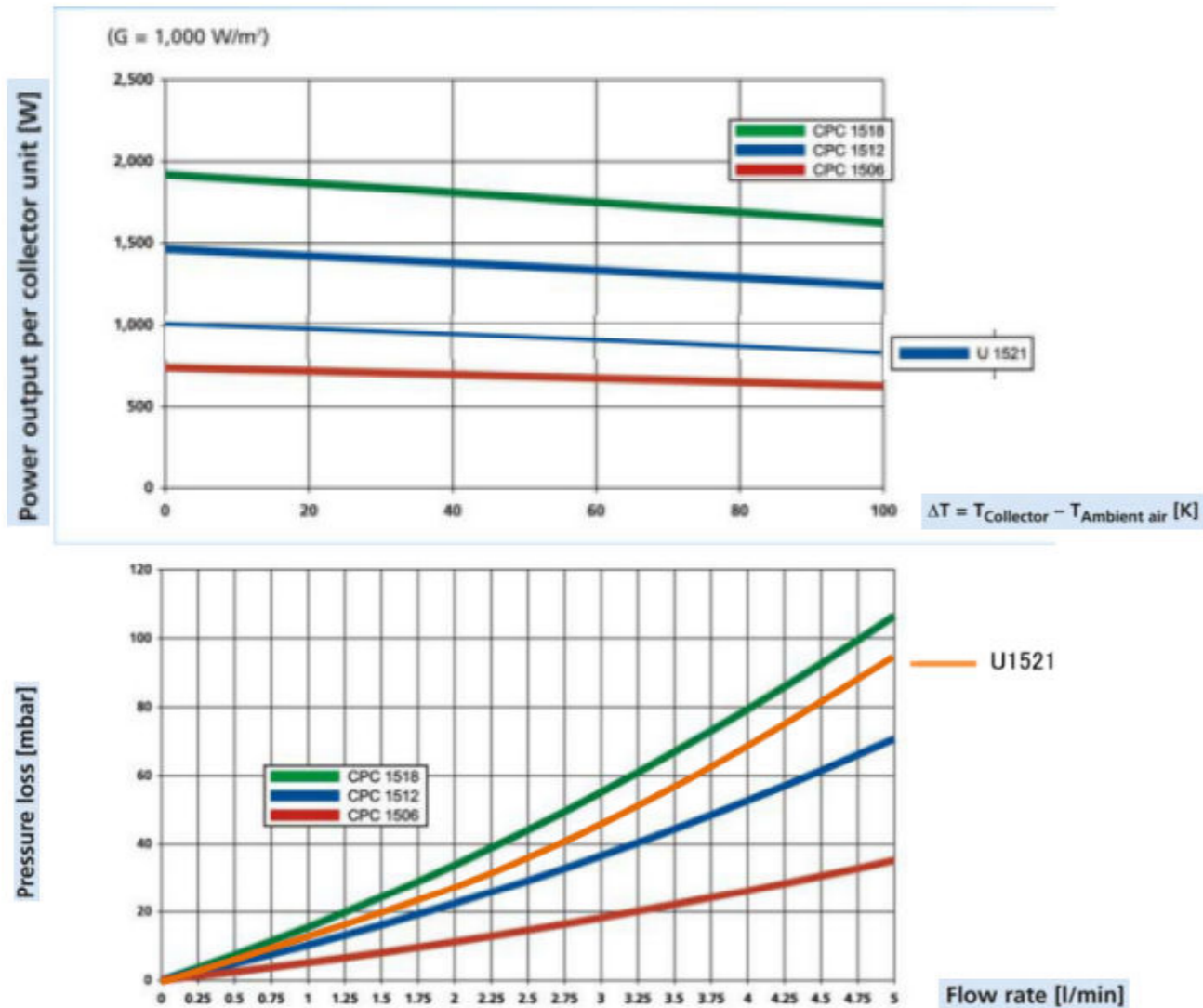
積雪地などで反射板の上に雪が積もり、集熱に寄与しないのを嫌う場合などに使用されます。

このコレクターは必ず閉回路・循環式の集熱回路で使用してください。

このコレクターは次の要素で構成されています。

- 魔法瓶状の集熱伝達装置を内蔵する真空ガラス管
- 集熱伝達装置と一体化したヘッダー(マニフォールド)
- 保護シート(設置時に集熱部が異常高温になるのを防ぐガラス管用保護シート)





家庭用給湯システム



大規模ソーラーシステム



**LINUO PARADIGMA
SOLAR ENERGY**

真空管式 CPC 高性能 太陽熱コレクター



[輸入元]

東西商事株式会社

〒106-0044 東京都港区東麻布1丁目26番8号

TEL 03-3585-3351 FAX 03-3585-3379

[お問合せ先]

東西商事株式会社