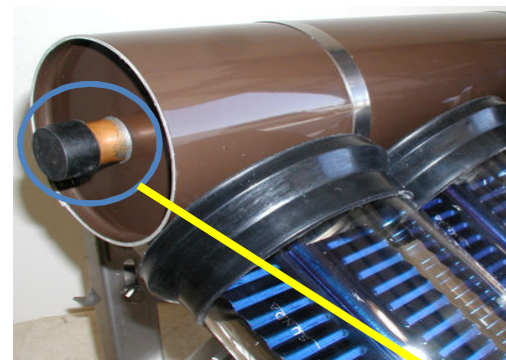


仕様(コレクター1台当り)

| 型 式 | SEIDO10-10 | SEIDO10-10AS | SEIDO10-20 | SEIDO10-20AS |
|---------|---|--------------|--------------------------|--------------|
| 準拠規格 | EN12975 | | | |
| 設置角度 | 15-90度 | | | |
| 真空管本数 | 10本 | | 20本 | |
| 有効集熱面積 | 1.00m ² | | 2.00m ² | |
| 設置面積 | 1.80m ² | | 3.60m ² | |
| 本体質量 | 40kg | | 75kg | |
| 圧力損失 | <5mbar(0.5kpa) (80L/h) | | <12mbar(1.2kpa) (150L/h) | |
| 熱媒流量 | 0.5L | | 0.9L | |
| ガラス管材質 | ホウケイ酸強化ガラス | | | |
| ガラス管外径 | Φ70 | | | |
| ガラス管肉厚 | 1.8mm | | | |
| 透過度 | >0.90 | | | |
| 真空度 | <10 ⁻⁵ mbar(10 ⁻³ Pa) | | | |
| 集熱板材質 | アルミニウム | | | |
| 選択吸収膜 | 窒化アルミ | | | |
| 吸収率 | >0.92 | | | |
| 放射率 | <0.08 | | | |
| ヘッダー部外径 | 130mm | | | |
| ヘッダー断熱材 | ポリウレタン | | | |
| 最高使用圧力 | 6bar(0.6Mpa) | | | |
| 停滞温度 | 247°C | | | |
| 配管口径 | 外径22.00mm | | | |



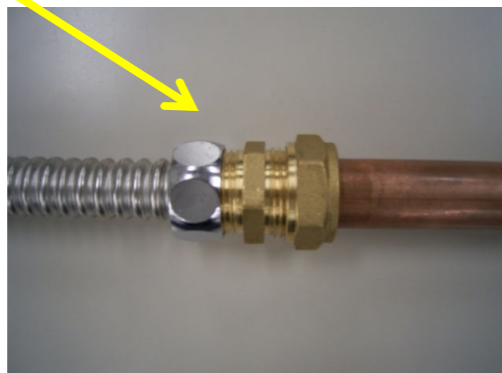
SEIDO10-10 / SEIDO10-20



SEIDO10-10AS / SEIDO10-20AS



架台との接続(ヘッダー部)



接続例(G3/4in)

北京サンダソーラーエネルギー技術会社
(Beijin Sunda Solar Energy Technology Co.,Ltd.)

ヒートパイプ式真空管型ソーラーコレクター



TOZAI 東西商事株式会社

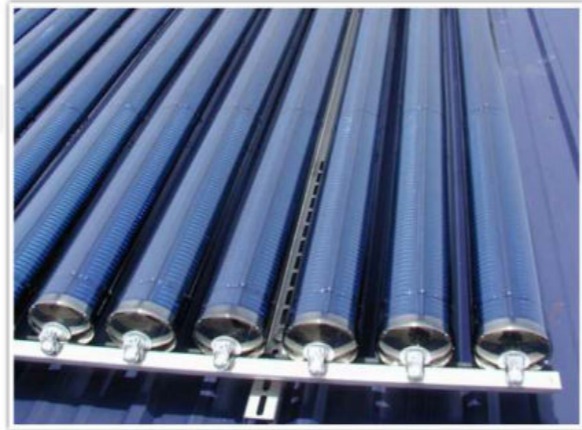
〒106-0044 東京都港区東麻布1-26-8
イイダアネックスビル東麻布
TEL : 03-3585-3351 FAX : 03-3585-3379
<http://www.tozaishoji.co.jp>

ヒートパイプ式真空管型ソーラーコレクター

ヒートパイプ式ソーラーコレクターは真空管内に通水を行わないので、凍結の心配がなく、日射量が少なくても効率良く集熱出来ます。万が一真空管を交換する場合でも、システムを止める事無く、交換が可能です。

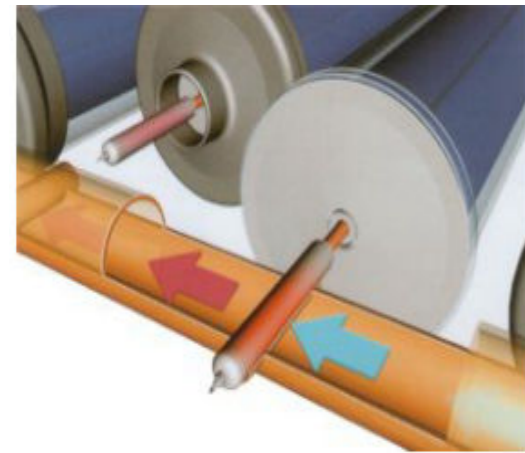
特徴

- 1 高効率
- 2 凍結の心配がない
- 3 熱容量が小さいので、立上りが早い
- 4 熱損失が少ない
- 5 真空度が長期に保たれます
- 6 高い圧力に対して強い
- 7 高信頼性と耐久性を有します
- 8 据付、保守が簡単
- 9 建物への取付が容易



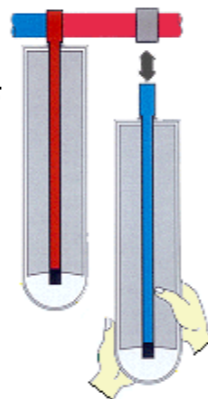
高度の技術による高効率の実現

この真空管型コレクターは特許である溶着シール工法を採用していますので、長期間真空度を保つ事が出来ます。コレクターの重要部分である集熱板は窒化アルミニウムを主成分とした選択吸収膜をコーティングしておりこの選択吸収膜が非常に高い熱吸収率と低い熱放射率を持っています。



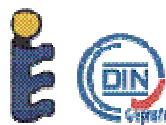
取扱が容易

SEIDO10は全部で4種類のモデルがあります
コンデンサー部は差込方式ですので
取付け、取外しが非常に簡単です。
真空管を取替える場合も、システムを
停止する事なく作業が可能です。



各国の認証を取得

キーマークの他各種の認証を取得していますので、安心して使う事が出来ます。



ドイツ規格 (DIN)

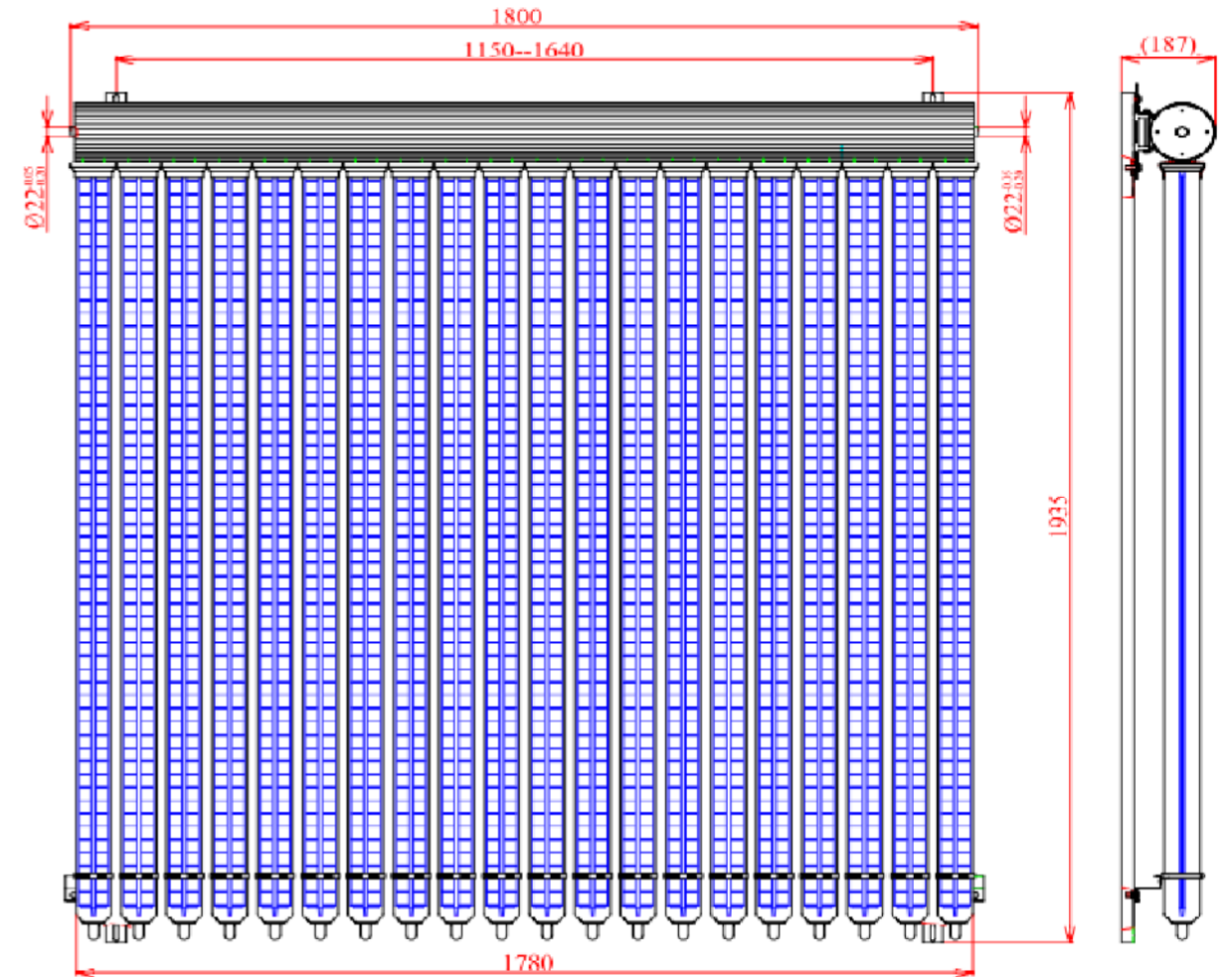


アメリカ規格 (SRCC)

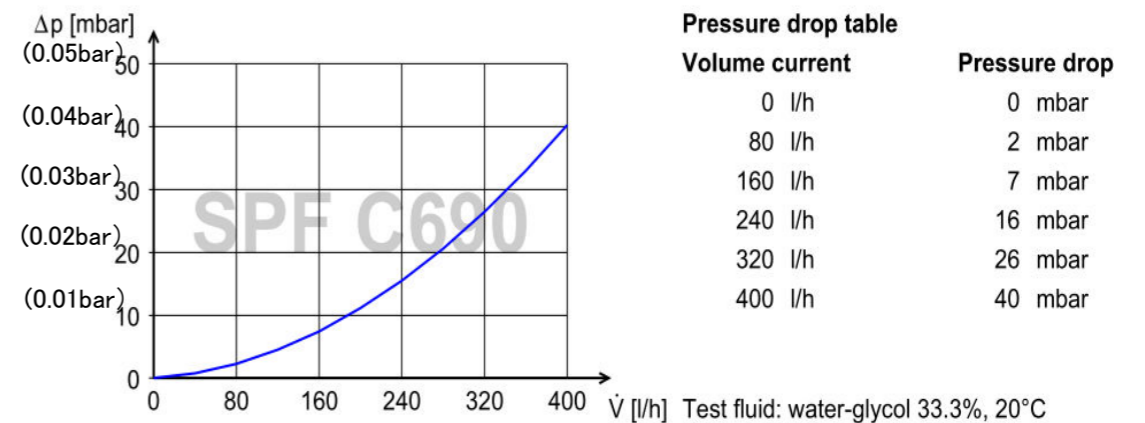


スイス

外形図(Seido10-20)



圧力損失(タイプ:SEIDO10-20)



集熱効率

